

碧寇拉铁矿床

南喀麦隆

勘探 | 开发 | 开采



免责声明

本介绍仅旨在为下列人士提供指引：

对“金融服务”条款19（1）和“市场法案”2000（“金融促进”）条例2005（“条例”）所定义的投资相关行为有着丰富经验的人士；

或者

“条例”条款49（1）所定义的高资本净值个人，和其他可以作为合法联系人的人士（所有这些人士称为“相关人士”）。

不符合以上条件者，请勿按照本介绍或本介绍任何相关内容行事。

14 Station Road
The Orchard Centre
Didcot, OX11 7LL
United Kingdom

Tel: +44 (0) 1235 511 767
Fax: +44 (0) 1235 511 464
E-mail: info@aluvance.com
www.aluvance.com

公司概况

- ▶ 重心是喀麦隆的DSO（可直接输出铁矿石）项目
- ▶ 在战略铁矿走廊开发格局中占有重要位置
- ▶ 推动碧寇拉地区的铁矿石项目
- ▶ 首要目标：1亿吨~60% Fe (DSO)
- ▶ 次要目标：20亿吨>30% Fe
- ▶ Afferro及Altus公司幕后团队



碧寇拉铁矿石样本 - 65.82% Fe



公司董事

David Netherway (主席)

采矿工程师，30年相关工作经验，担任Altus Strategies, Afferro及Aureus公司主席，Gryphon、Altus Global Gold、Altus Resource Capital及Crusader Resources公司董事，Afcan和Shield Mining公司前常务董事，Orezone、Equigold、GMA及KazakhGold前董事。

Steven Poulton (首席执行官)

地质学家，Altus Strategies、Aluvance、Ariana、Aluvance、Afferro、Aureus及Arabian Gold 公司创建人及董事，Altus Strategies公司首席执行官，Altus Capital和Stellar Diamonds公司董事。美国地质学会会员 (FGS)，英国材料和矿业学会会员 (FIMM)，英国坎波恩矿业学院硕士 [MCSM]。

Matthew Grainger (董事)

地质学家，Altus Strategies公司创建人及董事，Altus Strategies子公司Asterion AV公司首席执行官，Ariana Resources公司创建人，African Aura Resources合并之前首席运营官及董事。美国地质学会会员 (FGS)，英国矿业分析师协会会员 (AMA)。

Diane Acha Morfaw 博士 (董事)

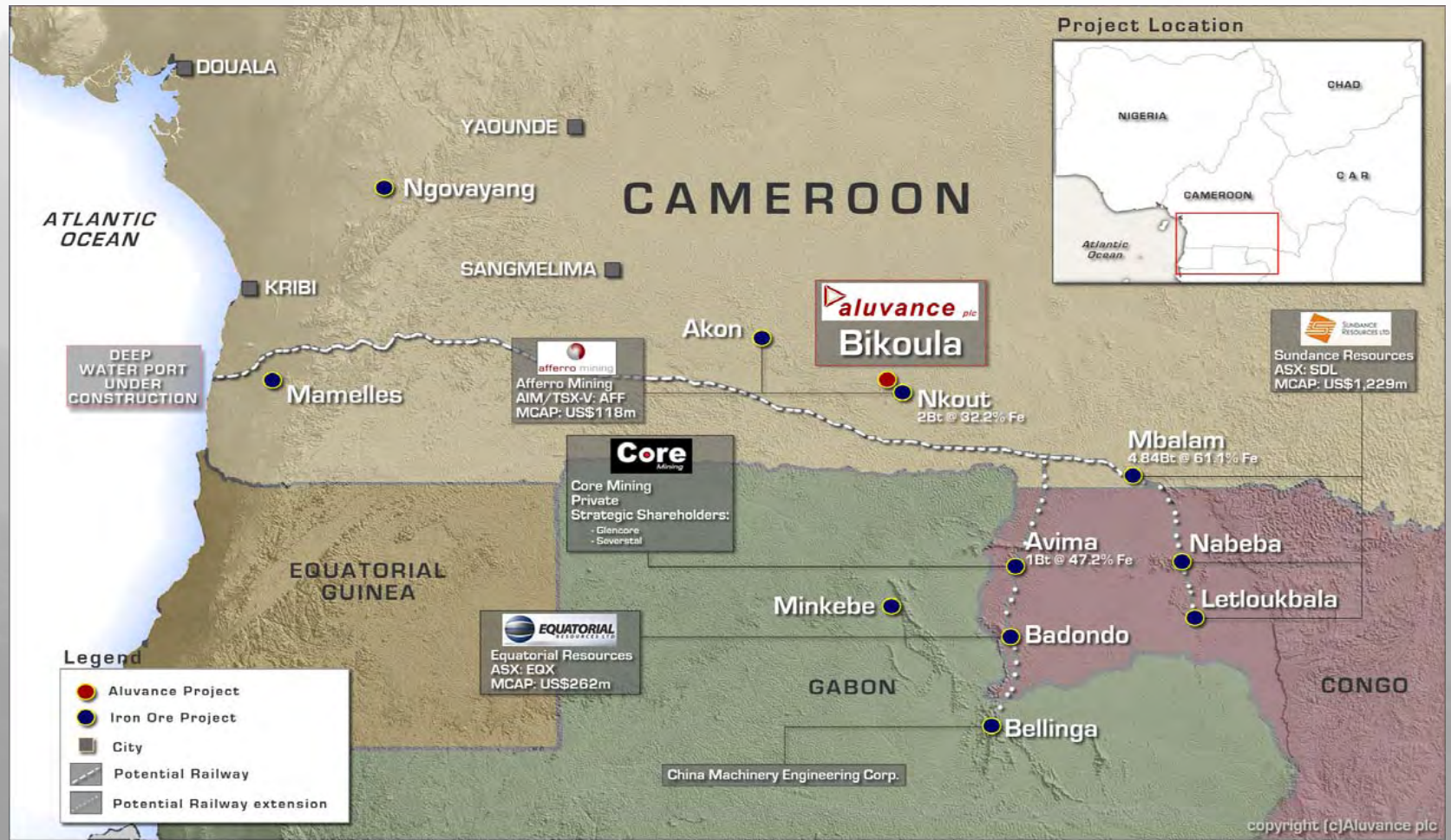
律师，喀麦隆及尼日利亚律师协会会员，客户遍布全球，其中包括投资者、捐助机构及政府机构。2001年任职喀麦隆国家大选观察委员会副主席。荣誉法学学士，法学硕士，博士。

碧寇拉铁矿

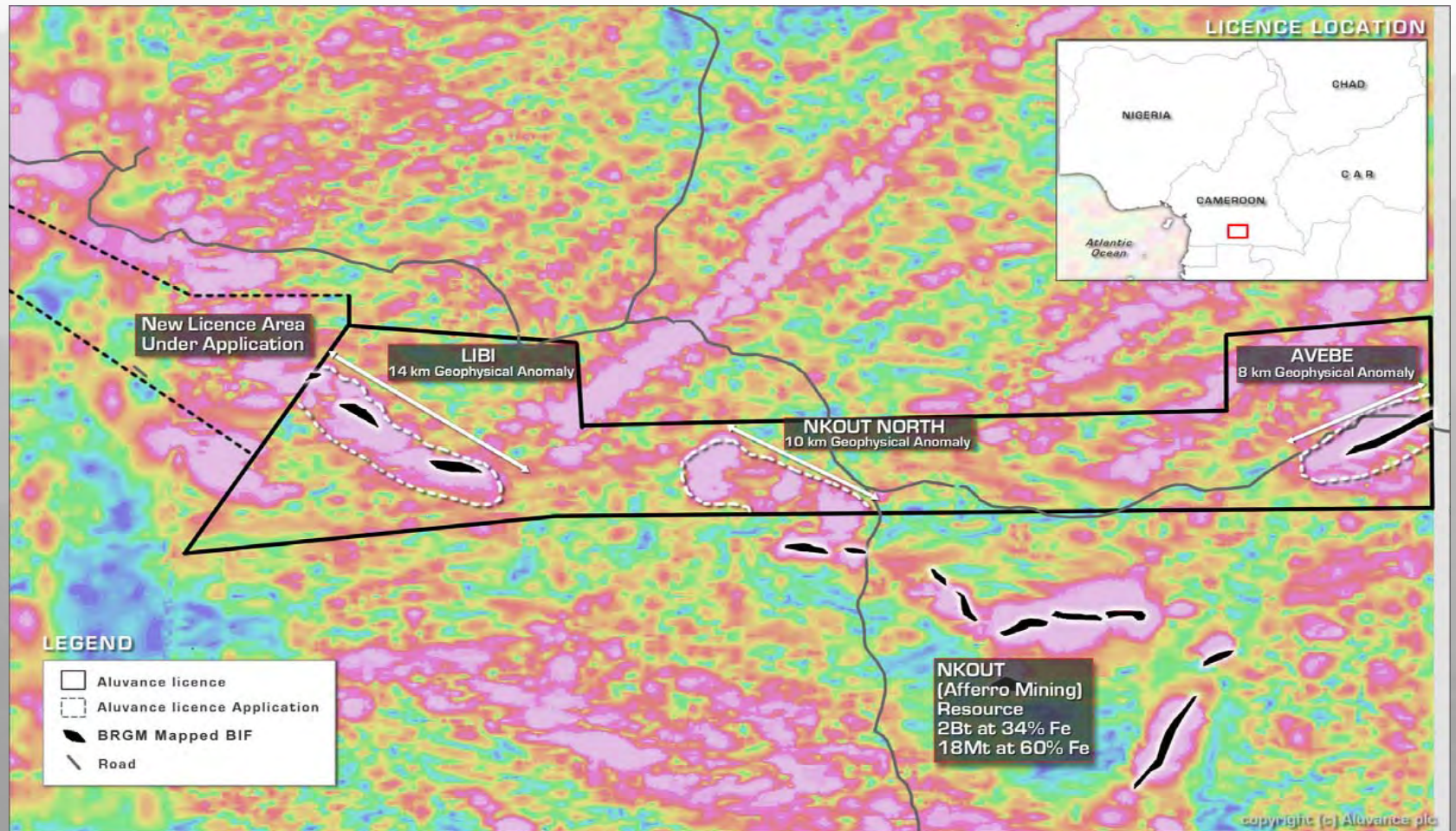
- ▶ 可开采面积808.9平方公里，位于世界级丰饶储量的铁矿走廊战略位置
- ▶ 地表5.6公里储有高品位 (>60% Fe) 铁矿
- ▶ 13.7公里已测绘BIF (带状铁矿岩层) 显示与地球物理异常特征吻合
- ▶ 位于恩库特矿床 (20亿吨储量) 以北6公里，姆巴拉姆矿床 (24亿吨储量) 西北160公里
- ▶ 位于拟建至深水港铁矿铁路30公里范围内，深水港位于西面距离270公里处
- ▶ 东南方向仍有潜力，目前还在对该方向长达6.5公里进行取样分析
- ▶ 2012年2月将开始精准的航空物探测量



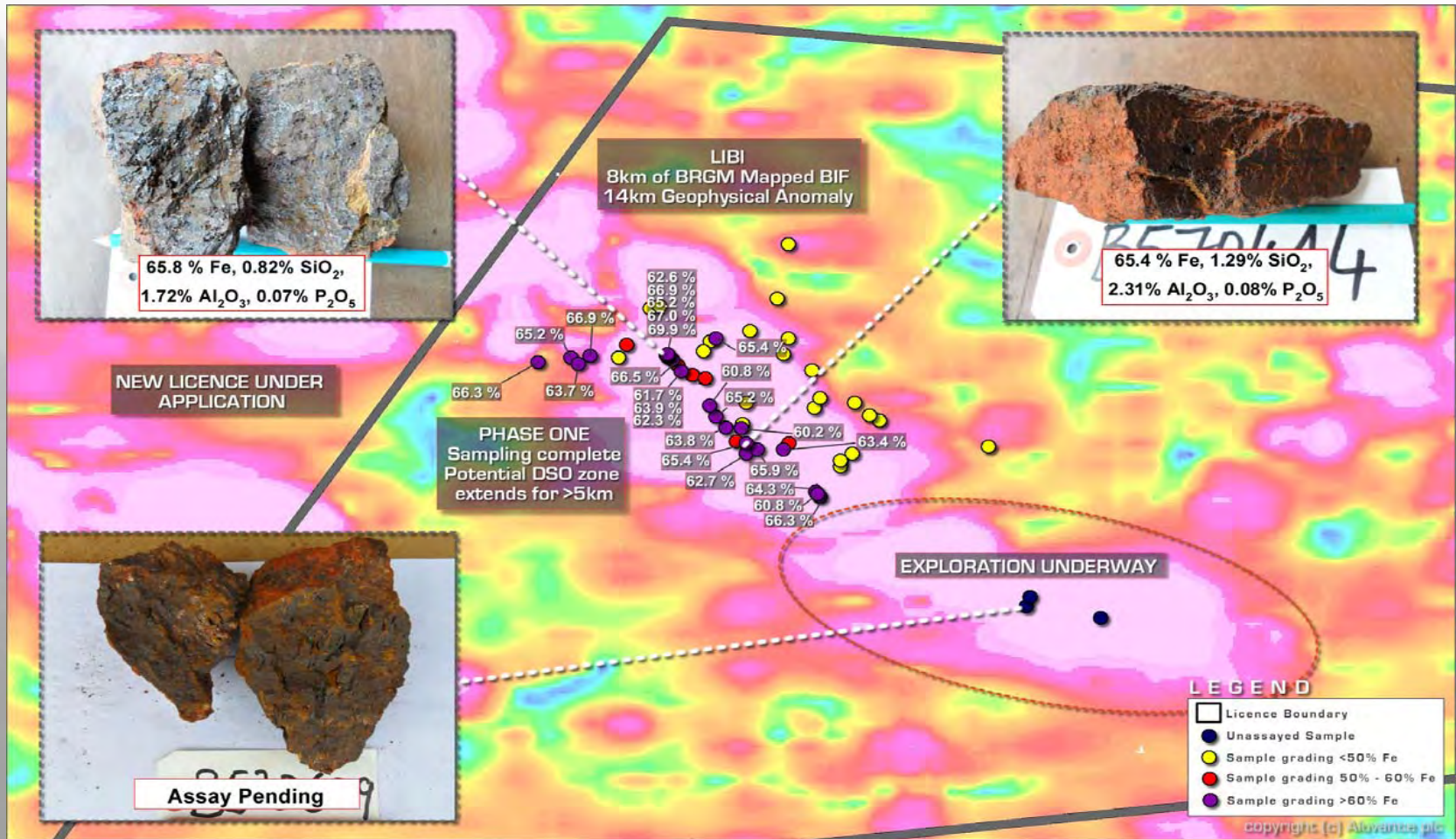
战略铁矿走廊



碧寇拉项目



利比前景



前期岩石薄片取样分析

- ▶ 采用X射线荧光对首批35个铁矿石样品进行分析
- ▶ 75% 样品铁含量 >60%
- ▶ 90% 样品铁含量 >50%
- ▶ 杂质含量低
 - ▶ 平均 SiO_2 : 1.53%
 - ▶ 平均 Al_2O_3 : 3.64%
 - ▶ 平均 P_2O_5 : 0.11%



碧寇拉铁矿石样本 – 66.31% Fe

样品编号	岩性	Al ₂ O ₃ (%)	P ₂ O ₅ (%)	SiO ₂ (%)	Fe (%)
B570427	BIF(带状铁矿岩层)	1.97	0.05	1.09	67.04
B570429	BIF	1.84	0.03	0.45	66.99
B570432	BIF	2.01	0.06	0.31	66.94
B570704	BIF	1.99	0.05	0.91	66.31
B570438	BIF	2.26	0.06	1.34	66.29
B570412	BIF	2.94	0.10	0.48	65.85
B570430	BIF	1.78	0.07	0.82	65.82
B570424	BIF	2.81	0.05	0.51	65.54
B570414	BIF	2.31	0.09	1.29	65.44
B570718	大量赤铁矿	3.94	0.46	4.72	65.37
B570434	BIF	3.39	0.05	1.01	65.24
B570416	BIF	2.27	0.07	1.13	65.21
B570408	大量磁铁矿	2.84	0.12	1.25	64.34
B570420	大量磁铁矿	2.23	0.12	1.54	63.9
B570428	BIF	3.2	0.09	0.82	63.89
B570415	BIF	4.46	0.07	0.94	63.82
B570425	BIF	2.65	0.07	1.81	63.79
B570433	BIF	3.01	0.10	1.82	63.7
B570411	大量磁铁矿	4.19	0.09	1.1	63.43
B570413	BIF	3.2	0.11	2.75	62.69
B570426	BIF	3.85	0.13	2.29	62.57
B570421	BIF	5.47	0.09	0.97	62.25
B570422	BIF	6.59	0.06	0.59	61.66
B570418	BIF	6.77	0.04	0.77	61.26
B570409	大量磁铁矿	5.16	0.06	3.93	60.79
B570417	大量赤铁矿	5.15	0.05	1.81	60.77
B570711	BIF	8.01	0.05	0.29	60.17
B570410	大量磁铁矿	5.76	0.13	1.74	59.88
B570715	BIF	0.65	0.66	3.14	59.84
B570423	BIF	6.63	0.13	4.24	57.72
平均		3.64	0.11	1.53	63.62

注: 样品 > 55% Fe

待分析样品



待分析样品



待分析样品



非洲铁矿开采同业者

公司	股票代码	资本 (百万英镑)	地区	国家	状态	储量 (百万吨)	品位 (% Fe)	DSO 储量	合资伙伴
Afferro Mining	AIM:AFF	78	恩库特	喀麦隆	勘探	2,040	34%	18.5Mt @60%	
African Iron	ASX:AKI	189	马约科	刚果(布)	勘探	1,800	34%	33Mt @ 56%	Cape Lambert Resources - 19.99%
African Minerals	AIM:AMI	1,686	唐克里里	塞拉利昂	初期生产	12,751	31%	126.5Mt @ 58.1%	山东钢铁
Bellzone Mining	AIM:BZM	216	卡利亚	几内亚	勘探	7,883	26%	未知	中国国际基金
Equatorial Resources	ASX:EQX	177	马约科-穆松蒂奇巴东多	刚果(布)	勘探	3,300	49%	待确认 ~60%	无
Ferrex Plc	AIM:FRX	11	马里兰	南非	勘探	待确认	38-60%	待确认 - 55-60%	
Legend Mining	ASX:LEG	39	努高法扬	喀麦隆	勘探	待确认	47-63%	未知	Camina SA
London Mining	AIM: LOND	308	马拉帕	塞拉利昂	开采	2,393	34%	未知	
Sundance Resources	ASX:SDL	825	姆巴拉姆纳贝巴	喀麦隆	开采	2,325	38%	500 Mt @ 62.4%	四川汉龙
West African Iron	TSX:WAI	18	弗雷卡利亚凯凯鲁阿内	几内亚	勘探	~750 待确认	36% TBC	待确认 - 60-65%	无
Zananga Iron Ore	AIM:ZIOC	300	扎纳加	刚果(布)	勘探	4,020	34%	未知	Xstrata

项目时间表

阶段	主要内容	2012		2013		2014		2015 ~	美元\$
		H1	H2	H1	H2	H1	H2		
1 - 项目基建	野外营地搭建, 建立地理信息系统, 连结陆路交通, 测设勘探基线, 进行初步DSO (可直接输出铁矿石) 测绘	■							\$0.25M
2 - 第一阶段勘测	DSO取样, 精准航空物探测量	■							\$0.75M
3 - 第二阶段勘测	>5,000m钻探, 冶金试验及3D模拟, 目标2千万吨DSO储量。项目评估	■	■						\$5M
4 - 前期可行性研究	>20,000m钻探, 大规模取样, 目标1亿吨DSO储量, 及磁铁矿BIF(带状铁矿岩层)储量			■	■				\$20M
5 - 最终可行性研究	公路、铁路、港口运输, 住宿及后勤服务调研				■	■	■		\$50M
6 - DSO 生产	开矿						■	■	待定

总结

- ▶ 地表10公里区上半部分潜在储有 >60% Fe品位DSO（可直接输出铁矿石）
- ▶ 两处已测绘潜在矿区将在更深18公里范围进行取样分析
- ▶ 2012年2月将开始精准的航空物探测量
- ▶ 正在进行钻探协议的谈判，将于2012年第二季度起开始钻探
- ▶ 位于恩库特矿床（20亿吨储量，1千8百万吨DSO）附近，姆巴拉姆矿床（24亿吨储量，5亿吨DSO）西北160公里
- ▶ 位于拟建至深水港铁矿铁路30公里范围内，深水港位于西面距离270公里处
- ▶ 正在进行勘测，争取开发其它潜在DSO钻探地点



14 Station Road
The Orchard Centre
Didcot, OX11 7LL
United Kingdom

Tel: +44 (0) 1235 511 767
Fax: +44 (0) 1235 511 464
E-mail: info@aluvance.com
www.aluvance.com